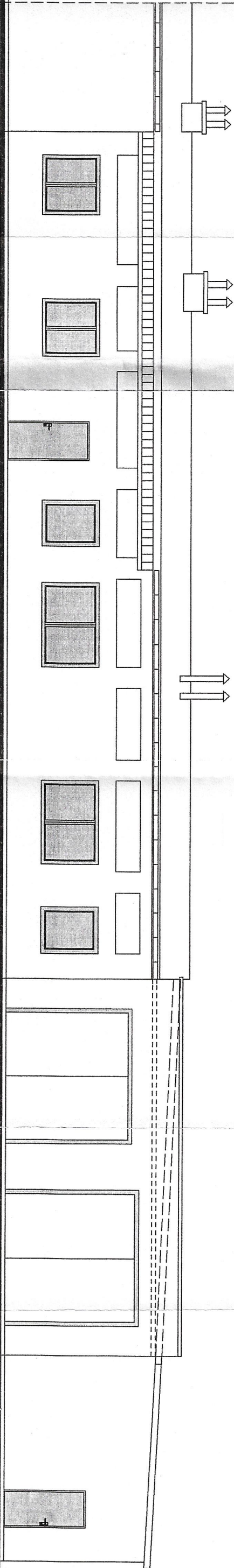
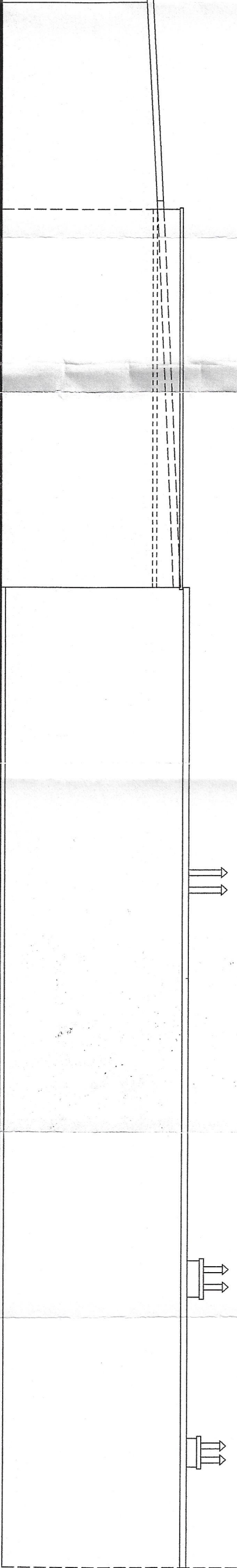


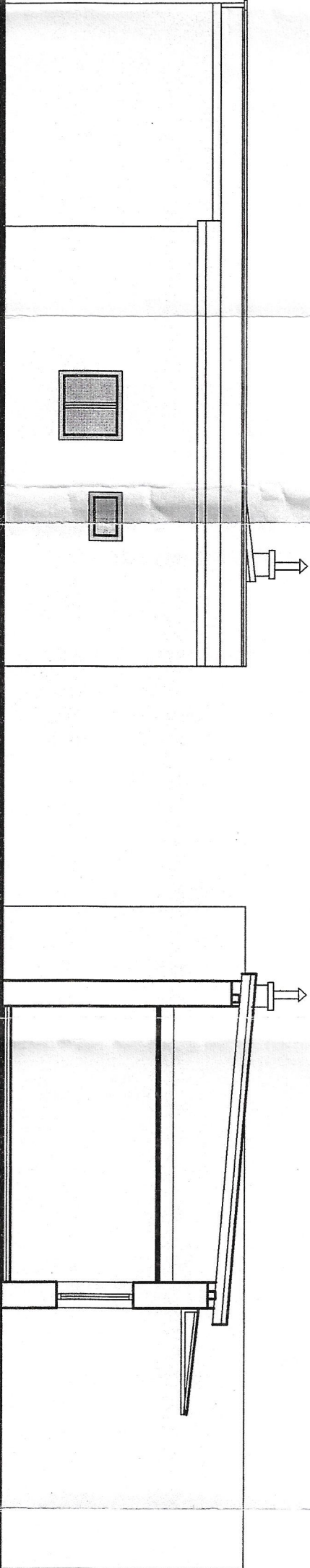
ELEWACJE  
inventaryzacja



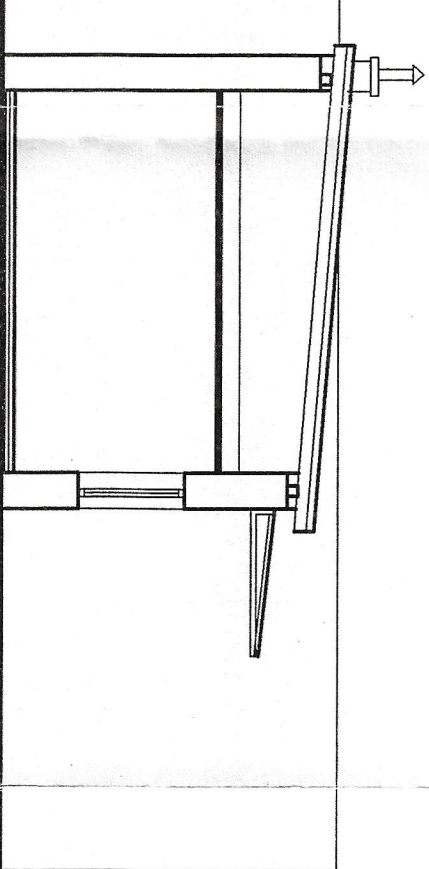
ELEWACJA FRONTOWA - południowo-zachodnia



ELEWACJA TYLNA - północno-wschodnia



ELEWACJA BOCZNA - południowo-wschodnia



ELEWACJA BOCZNA - północno-zachodnia

inż. Mirosław Kaźmierczak  
95-040 Kolużki, ul. J. Kochanowskiego 3A  
Tel. (44) 714 19 27, 714 19 28, 403 257-769  
Nr upr. BPI.V.10220.1.80  
w spec. konstru. i inż. budowlanej

|   |  |   |  |  |  |
|---|--|---|--|--|--|
| PRACOWNIA PROJEKTOWA - mgr inż. arch. LUCYNA KAŻMIERCOZAK<br>ul. Brzezńska 32/1, 95-040 Kolużki, tel. 603-098-115<br>lucyna.kaźmierczak@pinteria.eu |  |   |  |  |  |
| NAZWA OBIEKTU :<br>BUDYNEK WIELOFUNKCYJNY<br>Z CZĘŚCIĄ GARAZOWĄ   |  | PRZEDMIOT :<br>ELEWACJE -<br>INWENTARYZACJA |  |  |  |
| LOKALIZACJA :<br>KOLUŻKI, ul. 11 Listopada 39, dz. nr ew. 28, obr. 7  |  | SKALA :<br>1:100                            |  |  |  |
| PROJEKTANT : KAŻMIERCOZAK<br>inż. MIROSLAW KAŻMIERCOZAK<br>Nr upr. BPI.V.10220/1/80   |  | NR RYS.<br>1/1                              |  |  |  |
| OPRACOWANIE :<br>mgr inż. arch. LUCYNA KAŻMIERCOZAK   |  | DATA :<br>11.2014r                          |  |  |  |